



# Guía Técnica de contenido para productos Modulares - eCommerce



- Modulares
- eCommerce



# Manual de captura de muestras - Modulares

El Manual de captura de muestras será la guía para la obtención de fotos y medidas de los productos que forman parte del catálogo de Walmart.

## Índice Modulares

- [Captura de fotos RRP – Uso Eficiencia Comercial](#)
- [Captura de fotos – Diferentes vistas Uso Eficiencia Comercial](#)
- [Captura fotos-Tipo Exhibición – Uso Modular](#)
- [Fotos y Medidas: Unidad – Uso Modular](#)
- [Fotos y Medidas: Empaque Eficiente o RRP – Uso Modular](#)
- [Fotos y Medidas: Caja \(\\*Si No cuenta con Empaque Eficiente\) – Uso Modular](#)
- [Fotos y Medidas: FARDO \(\\*Si No cuenta con Empaque Eficiente\) – Uso Modular](#)
- [Fotos Ejemplo – Uso Modular](#)
- [Captura de Muestras - Diferentes Vistas](#)
- [Nombramiento de fotos](#)
- [Medidas captura de muestras](#)



## Captura de fotos RRP – Uso Eficiencia Comercial



- Se deben compartir fotos de la unidad, Caja y RRP abierto y cerrado
- **La foto frontal se debe tomar con el producto dentro de la caja tal cual se colocaría en la tienda**
- **las Fotos deben ser centradas y de buena calidad.**
- Fotos formato JPG.

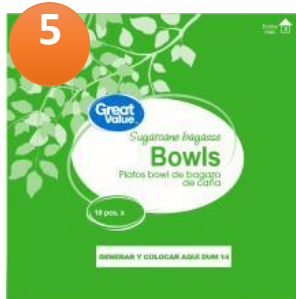
Dudas y Consultas: [CAMRRPEFICIENCIA@wal-mart.com](mailto:CAMRRPEFICIENCIA@wal-mart.com)

# Captura de fotos – Diferentes vistas Uso Eficiencia Comercial

Parte Superior



Lado 2



Frente



Parte trasera



Lado 1



Modulares

Descripciones y Títulos

Fotografías

videos

Atributos

# Captura fotos-Tipo Exhibición – Uso Modular

## UNIDAD



## RRP



## CAJA



- Se deben compartir fotos de la unidad, Caja y RRP abierto y cerrado
- **La foto frontal se debe tomar con el producto dentro de la caja tal cual se colocaría en la tienda**
- **las Fotos deben ser centradas y de buena calidad.**
- Fotos formato JPG.



Modulares

Descripciones y  
Títulos

Fotografías

videos

Atributos

# Fotos y Medidas: Unidad – Uso Modular

1. La unidad debe capturarse de todas las perspectivas:
2. Frente de la unidad
3. Lado izquierdo de la unidad
4. Lado derecho de la unidad
5. Parte Trasera de la unidad
6. Parte Superior de la unidad
7. Parte Inferior de la unidad

1



Ancho

2

Alto



Profundidad

3



4



5



6



Modulares

Descripciones y  
Títulos

Fotografías

videos

Atributos

# Fotos y Medidas: Unidad – Uso Modular

## Fotos y Medidas: Unidad Mercancías Generales – Uso Modular

- La unidad debe capturarse de todas las perspectivas:

1. Frente de la unidad
2. Lado izquierdo de la unidad
3. Parte Superior de la unidad
4. Parte inferior de la unidad

1



Alto

Ancho



Alto



Ancho

Profundidad



1

2

3

4

# Fotos y Medidas: Empaque Eficiente o RRP – Uso Modular

- El RRP debe capturarse de todas las perspectivas:

1. Frente de RRP
2. Lado derecho de RRP
3. Parte Superior de RRP



Alto

Ancho

1



Profundidad

2



3

\* Favor enviar imagen con el RRP abierto con el fin de visualizar el producto.



# Fotos y Medidas: Caja (\*Si No cuenta con Empaque Eficiente) – Uso Modular

La Caja debe capturarse de todas las perspectivas:

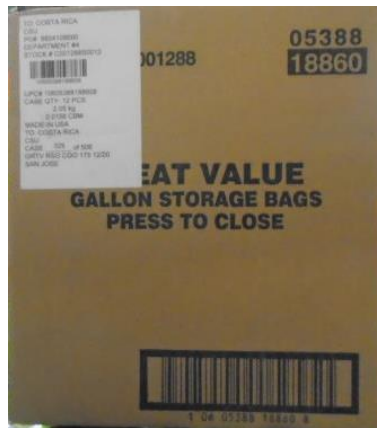
1. Frente de Caja
2. Lado derecho de Caja
3. Parte Superior de Caja



Ancho

1

Alto



Profundidad

2



3

*\*Favor realizar el corte de sonrisa o media luna en la parte frontal de caja con el fin de visualizar el producto.*

# Fotos y Medidas: FARDO (\*Si No cuenta con Empaque Eficiente) – Uso Modular

El Fardo debe capturarse de todas las perspectivas:

1. Frente de Fardo
2. Lado derecho de fardo
3. Parte Superior de fardo



Ancho

1



2



\* Favor enviar imagen con el RRP abierto con el fin de visualizar el producto.

## Fotos Ejemplo – Uso Modular



Las fotos frontal se debe tomar con el producto dentro de la caja tal cual se colocaría en la tienda, **las fotos deben ser centradas** y de buena calidad. No se aceptaran fotos en otro formato o de ángulo diferente a lo solicitado.

# Captura de Muestras - Diferentes Vistas



## Formato Nombre para fotos para Unidad- Caja -RRP

Captura		Nombre de la Imagen			
Numeración	Foto	Ejemplo UPC	Unidad	Caja	RRP
1	Frente	0000123456789	0000123456789.1	0000123456789c.1	0000123456789t.1
2	Lado 1	0000123456789	0000123456789.2	0000123456789c.2	0000123456789t.2
5	Lado 2	0000123456789	0000123456789.5	0000123456789c.5	0000123456789t.5
3	Parte superior	0000123456789	0000123456789.3	0000123456789c.3	0000123456789t.3
4	Parte Trasera	0000123456789	0000123456789.4	0000123456789c.4	0000123456789t.4



Modulares

Descripciones y  
Títulos

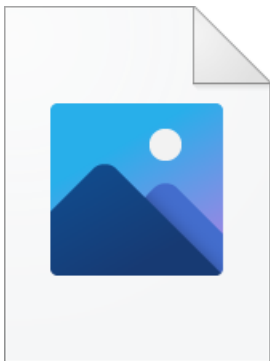
Fotografías

videos

Atributos

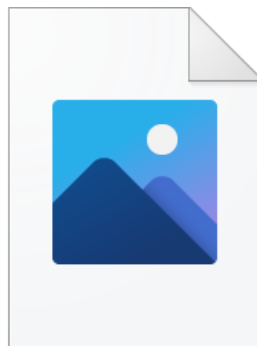
# Nombramiento de fotos

UNIDAD



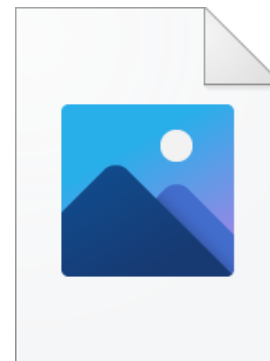
0000123456789.1

CAJA



0000123456789c.1

RRP



0000123456789t.1

- El nombre de cada imagen debe ser su UPC\* mas la codificación correspondiente a su tipo de exhibición (Tal cual se ejemplifica en las Tablas de la anterior filmina).
- Cuando es unidad se nombra con la UPC\*, un punto y seguido el lado que corresponde al producto.
- Cuando es Caja se realiza de la misma manera agregando la letra “c” antes del punto
- Cuando la foto sea de un producto RRP se coloca una letra “t” antes del punto. (Ver ejemplos en la anterior filmina).

\* UPC = Código de barra a 13 dígitos; sin digito verificador

# Medidas captura de muestras

Esta es la guía de la información que se requiere de las muestras

- Unidad
- Caja
- RRP (Empaque Eficiente)



## Ejemplo

UPC = sin dígito verificador  
↓

UPC	Nombre (Descripción)	MEDIDAS UNIDAD CM			MEDIDAS RRP CM (EMPAQUE EFICIENTE)			MEDIDAS CAJA CM (En caso de no contar con RRP)			Estibas /Frentes dentro de CAJA /RRP			
		ALTO	ANCHO	PROFUNDO	ALTO	ANCHO	PROFUNDO				ALTO	ANCHO	PROFUNDO	TOTAL UNIDADES EN CAJA O RRP
0744107823052	GREAT VALUE PLATO N9	20	20	15	25.5	23.5	40.5				1	1	30	30
0742863010080	SULI ARROZ ESC 1500G	27	19.3	3.6				27	19.3	29	1	1	5	5
0007874205380	GVALUE MANI CON SAL	16	10	9	18	24	26				1	2	3	6

\* En caso de que el UPC no cuente con 13 dígitos, se deberá completar con "0" los dígitos faltantes al inicio del código.

**NOTA:** Las fotos deben ser compartidas en archivos individuales en formato JPG, junto con el archivo de Excel con la información de las medidas.

Dudas y Consultas: [CAMRRPEFICIENCIA@wal-mart.com](mailto:CAMRRPEFICIENCIA@wal-mart.com)

# Índice eCommerce



- Sitios que administramos
- Estructura de sitios
- Descripciones y títulos

- Fotografías

- Especificaciones Técnicas
- Uso incorrecto de fotografías
- Tipos de Hero image aceptadas
- Buenas prácticas de Hero Image

- Abarrotes (AB)

- Abarrotes
- Jugos y bebidas
- Cervezas, Vinos y Licores
- Alimentos Congelados
  - Postres congelados
  - Comida fácil
  - Frutas y verduras

- Consumo (CO)

- Limpieza y Mascotas
- Higiene y Belleza

- Electrónica (EL)

- Electrónica
  - Celulares
  - Televisores
  - Computación
  - Línea Blanca
  - Electrodomésticos
  - Audio
  - Video Juegos

- Mercadería en general (MG)

- Artículos para hogar
  - Colchones y blancos
  - Juguetes
  - Deportes

- Empacados - Perecederos (PR)

- Frutas y verduras

- A granel - Perecederos (PR)

- Frutas y verduras

- Empacados - Perecederos (MI)

- Embutidos
- Carnes y pescados
  - Cerdo
  - Res
  - Pollo y Pavo
  - Mariscos y Pescados

- Panadería y Repostería

- Lácteos
  - Huevo

- A granel - Perecederos (MI)

- Carnes y pescados
  - Cerdo
  - Res
  - Pollo y Pavo
  - Mariscos y Pescados
- Panadería y Repostería

- Farmacia (PX)

- Farmacia

- Textiles (TX)

- Ropa y Zapatería

- Bebes y Niños

- Bebes y Niños
  - Abarrotes (AB)
  - Consumo (CO)
  - Mercadería en General (MG)
  - Fórmulas lácteas

- Productos - Surtidos de Temporada

- Escolares
- Fiestas
- Días especiales

- Productos - Packs

- Jugos y bebidas
- Cervezas, Vinos y Licores

- Videos

- Atributos

# Sitios que administramos



## Walmart

- COSTA RICA <https://www.walmart.co.cr/>
- GUATEMALA <https://www.walmart.com.gt/>
- EL SALVADOR <https://www.walmart.com.sv/>
- HONDURAS <https://www.walmart.com.hn/>
- NICARAGUA <https://www.walmart.com.ni/>

Masxmenos 

Paiz 

La Unión 

La Despensa  
de Don Juan 

- COSTA RICA <https://www.masxmenos.cr/>
- GUATEMALA <https://www.paiz.com.gt/>
- EL SALVADOR <https://www.ladespensadedonjuan.com.sv/>
- HONDURAS <https://www.paiz.com.hn/>
- NICARAGUA <https://go-supers.web.app/>

MaxiPalí<sup>®</sup>

- COSTA RICA <https://maxipali.co.cr/>
- GUATEMALA <https://maxidespensa.com.gt/>



Modulares

Descripciones y  
Títulos

Fotografías

videos

Atributos



# Estructura de sitios



## Todas los formatos

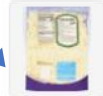
Taxonomía

Home > Lácteos > Queso > Queso Mozzarella > Queso Mozzarella Rallado Marca Great Value Parcialmente Desnatado y Bajo en Humedad - 907 gr

Fotografía Principal



Fotografías secundarias



Descripción ampliada

Descripción

Características

Nuestro queso mozzarella parcialmente descremado rallado con bajo contenido de humedad y gran valor agregara una bondad cremosa y sabrosa a su próximo plato casero. Este paquete de de 2 libras contiene 32 porciones de bondad saludable, y el sello fácil de abrir mantiene todo fresco entre receta. Los productos Great Value brinda a las familias opciones comestibles y consumibles domésticos asequibles y de alta calidad.

Código EAN

0078742374758

Título

Queso Mozzarella Rallado Marca Great Value Parcialmente Desnatado y Bajo en Humedad - 907 gr

Precio

Q85.00

2 x Q126.50

Promo

Agregar

inventarios

Atributos

Descripción	Características	
Buenas prácticas para almacenar el producto:	Luz: Seco Y Fresco	Cantidad total de carbohidratos: 2 gr
Consistencia de alimento (Líquido, polvo, granulado, etc):	Sólido	Es comida ya preparada lista para consumir?: Si
Es producto sensible a la temperatura?:	Si	Fabricante: Corporación De Supermercados Unidos, S.R.L
Lista de ingredientes:	Queso Mozzarella, Pappo	Marca: Great Value
Medida de ancho:	248,85 mm	Medida de peso: 907 gr
Medida de profundidad:	112,188 mm	País de Origen - Embalaje: Estados Unidos
Sabor:	Queso	Tamaño (Gramaje, Volumen): 907 gr
Tipo de envase o empaque:	Bolsa Plástica	



Modulares

Descripciones y Títulos

Fotografías

videos

Atributos

# Descripciones y títulos



## Todas las Categorías

1

### Categoría del Producto

Se coloca al inicio de la descripción, corresponde a la categoría del producto

2

### Marca del Producto

Se agrega después de la categoría anteponiendo la palabra “Marca” y posterior el dato de la Marca Propia del producto

3

### Características o bondades del Producto

Atributos tangibles que ofrece a los consumidores, color, aspecto físico, bondades, etc

4

### Pack y Unidad de medida

Colocamos si el producto corresponde a 2 pack, 3 pack, etc. Separar con un guión el peso / gramaje / unidad / pieza, etc

## Abreviaturas de Peso

Kilogramo	kg
Gramo	gr
Miligramo	mg
Mililitro	ml
Galon	gal
Litro	lt
Onza	oz
Unidad	Ud - Uds
Piezas	Pza - Pzas

## Ejemplo:

0781179001059

1 2 3 4

Azúcar Blanca, Marca Caña Real, Fortificada con Vitamina A - 2500g

Q19.55

Agregar

AZÚCAR CAÑA REAL 2500 GRAMOS



Modulares

Descripciones y  
Títulos

Fotografías

videos

Atributos

# Especificaciones Técnicas fotografías



## Todas las Categorías

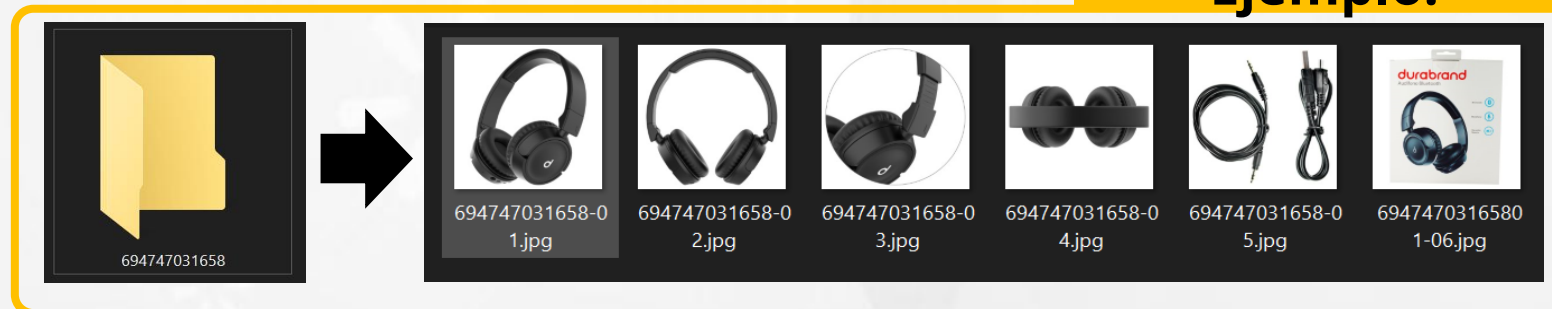
### Formatos y tamaños

- ✓ **Resolución recomendada:** 3000 x 3000 pixeles a 300 dpi, **mínimo aceptado:** 2000 x 2000 pixeles a 300 dpi.
- ✓ Formatos aceptados: JPG, PNG, PSD.
- ✓ Opcional: envío de fotografía en alta

### Nomenclatura

- ✓ La **fotografía principal** nombrada con el UPC + 01, *Ejemplo* : **694747031658-01**
- ✓ Las **fotografías secundarias** (perspectivas del producto) deben nombrarse con “UPC” +” -” +”0” + “Número”  
*Ejemplo:* **694747031658 -02, 694747031658 -03, 694747031658-04, 694747031658-05**
- ✓ Guardarse en una carpeta con el nombre del UPC principal 694747031658

### Ejemplo:



# Usos incorrectos de fotografías



## Todas las Categorías



**X** etiquetas con precios o preciadores



**X** etiquetas fechas de expiración del producto



**X** Desenfocadas



**X** Baja calidad



**X** Con promociones temporales



**X** En formato PDF



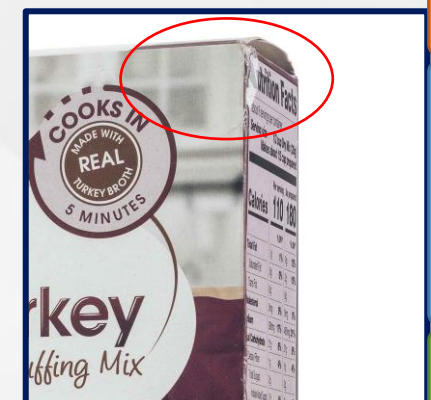
**X** Productos mal recortados



**X** Con iconos de marcas



**X** Con mucha o poca luz



**X** Empaques dañados o rotos.



Modulares

Descripciones y Títulos

Fotografías

videos

Atributos

# Tipos de Hero image aceptadas



## Hero image - Banners

- Empaque + muestra producto + hero image vertical /horizontal indicando gramaje, una característica del producto



## Hero image - Montajes

- Empaque + muestra producto interno, hero image indicando gramaje y pack



## Hero image - Iconos

- Producto + iconos con característica o especificaciones técnicas relevantes.



## Hero image - Render o mockup eCommerce

- Aumentar tamaños para una fácil lectura, hero image interna indicando tamaño y gramaje o unidades.



Modulares

Descripciones y Títulos

Fotografías

videos

Atributos

# Buenas prácticas de Hero Image



Modulares

Descripciones y  
Títulos

Fotografías

videos

Atributos

## Hero image - Banners



## Hero image - Iconos



## Hero image - Render o mockup eCommerce



# Productos – Abarrotes (AB)



- Abarrotes
- Jugos y bebidas
- Cervezas, Vinos y Licores

## Fotografía Principal

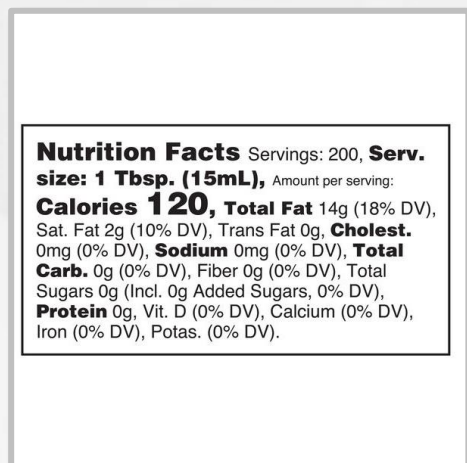


- ✓ Utilizar hero image (banner) con una fotografía frontal del producto donde se aprecie completo.

## Fotografías Secundarias



- ✓ Perspectivas del producto por todos ángulos con información.



- ✓ Etiqueta nutricional
- ✓ Etiqueta de ingredientes



- ✓ Producto a escala, medidas



- ✓ Detalle que se quiere resaltar bondades
- ✓ especificaciones técnicas



- ✓ Utilización producto en el vida diaria
- ✓ Recetas o preparación



# Productos – Abarrotes (AB)



## Alimentos Congelados

- Postres congelados
- Comida fácil
- Frutas y verduras congeladas

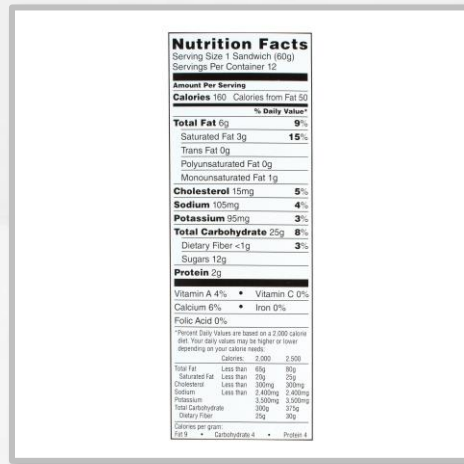
## Fotografía Principal

- Utilizar hero image (banner) con una fotografía frontal del producto donde se aprecie completo.

## Fotografías Secundarias



- Perspectivas del producto por todos ángulos con información.



- Etiqueta nutricional
- Etiqueta de ingredientes



- Producto a escala, medidas



**INGREDIENTS: ICE CREAM** (CREAM, MILK, BUTTERMILK, WHEY, SUGAR, CORN SYRUP, SKIM MILK, CONTAINS 2% OR LESS OF NATURAL FLAVORS, CAROB BEAN GUM, CELLULOSE GUM, CARRAGEENAN, MONO AND DIGLYCERIDES, ANNATTO EXTRACT FOR COLOR). **WAFERS** (WHEAT FLOUR, SUGAR, CARAMEL COLOR, DEXTROSE, PALM OIL, CORN FLOUR, CONTAINS 2% OR LESS OF CORN SYRUP, COCOA PROCESSED WITH ALKALI, FOOD STARCH-MODIFIED, SALT, SOY LECITHIN, MONO AND DIGLYCERIDES, BAKING SODA).  
**CONTAINS MILK, WHEAT AND SOY. MAY CONTAIN TRACES OF EGGS, ALMONDS, BRAZIL NUTS, CASHEWS, COCONUT, HAZELNUTS, MACADAMIA NUTS, PECANS, PINE NUTS, PISTACHIOS, WALNUTS AND PEANUTS.**

- Detalle que se quiere resaltar bondades
- especificaciones técnicas



- Utilización producto en el vida diaria



Modulares

Descripciones y Titulos

Fotografías

videos

Atributos





## ○ Limpieza y Mascotas

## Fotografía Principal



Utilizar hero image (banner) con una fotografía frontal del producto donde se aprecie completo.

## Fotografías Secundarias



✓ Perspectivas del producto por todos ángulos con información.

✓ Forma de uso  
✓ Indicaciones de preparación  
✓ restricciones

✓ Producto a escala, medidas

✓ Detalle que se quiere resaltar bondades, características

✓ Utilización producto en el vida diaria



Modulares

Descripciones y Títulos

Fotografías

videos

Atributos

## Higiene y Belleza

## Fotografía Principal



Utilizar hero image (banner) con una fotografía frontal del producto donde se aprecie completo.

## Fotografías Secundarias



- ✓ Perspectivas del producto por todos ángulos con información.



- ✓ Ingredientes o componentes.



- ✓ Detalle que se quiere resaltar bondades
- ✓ especificaciones técnicas



- ✓ Utilización producto en el vida diaria



- ✓ Utilización producto en el vida diaria

# Productos – Electrónica (EL)



## Electrónica

- Celulares
- Televisores
- Computación



## Fotografía Principal

Utilizar barra iconos especificaciones técnicas, con una fotografía frontal y parte de atrás del producto donde se aprecie completo.

## Fotografías Secundarias



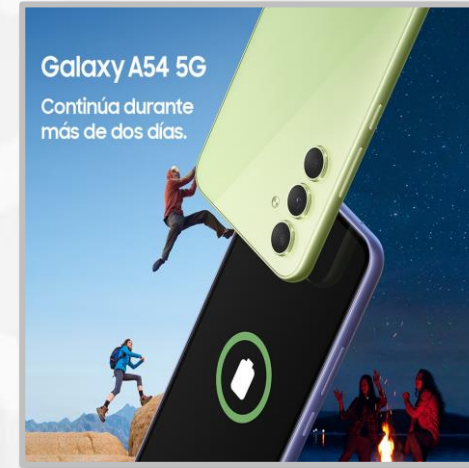
✓ Perspectivas del producto parte de atrás



✓ Perspectivas del producto por otros ángulos.



✓ especificaciones técnicas  
✓ Utilización producto en el vida diaria



✓ especificaciones técnicas  
✓ Utilización producto en el vida diaria



✓ Videos forma de uso o especificaciones técnicas



Modulares

Descripciones y Títulos

Fotografías

videos

Atributos

# Productos – Electrónica (EL)



## ● Electrónica

- Línea Blanca
- Electrodomésticos
- Audio

## Fotografía Principal



Utilizar una fotografía frontal del producto donde se aprecie el completo. Puede utilizar placas para resaltar características

## Fotografías Secundarias



✓ Perspectivas del producto por otros ángulos



✓ Perspectivas del producto formas de uso, puertas, gavetas, etc.



✓ Acercamiento a detalles, bondades del producto.



✓ especificaciones técnicas  
✓ Medidas



✓ Utilización producto en el vida diaria



Modulares

Descripciones y Títulos

Fotografías

videos

Atributos

# Productos – Electrónica (EL)



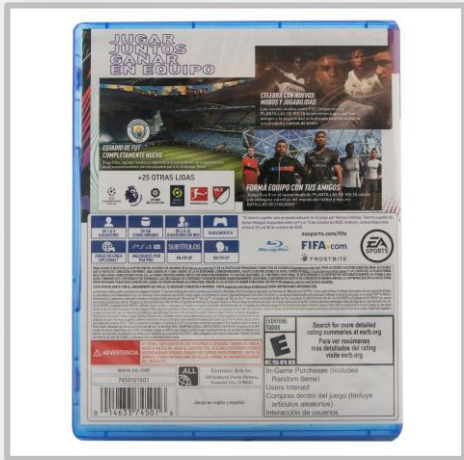
- Electrónica
- Video Juegos

## Fotografía Principal

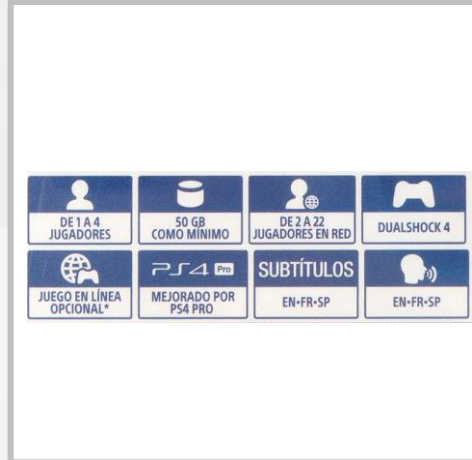
Utilizar una fotografía frontal del producto que se vea completo.



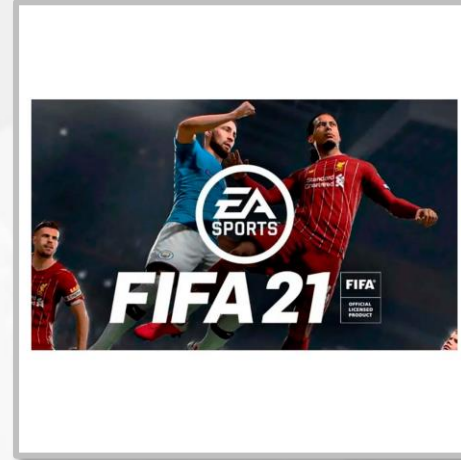
## Fotografías Secundarias



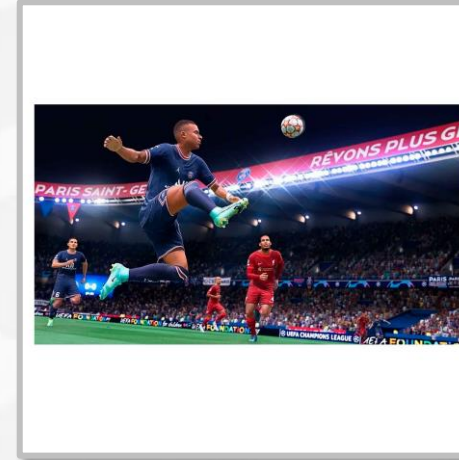
✓ Perspectivas del producto parte de atrás



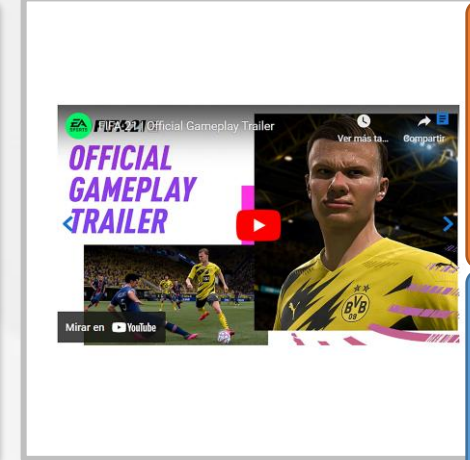
✓ Requerimientos técnicos  
✓ especificaciones técnicas



✓ Capturas del video juego



✓ Capturas del video juego



✓ Videos



Modulares

Descripciones y  
Títulos

Fotografías

videos

Atributos

## Artículos para hogar



## Fotografía Principal

Utilizar una fotografía frontal del producto donde se aprecie el completo. Puede utilizar flechas para resaltar características, “colocar abajo derecha”

## Fotografías Secundarias



✓ Perspectivas del producto por otros ángulos



✓ Perspectivas del producto formas de uso, puertas, gavetas, etc.



✓ Acercamiento a detalles, bondades del producto.



✓ especificaciones técnicas  
✓ Medidas



✓ Utilización producto en el vida diaria

- Artículos para hogar
- Colchones y blancos



## Fotografía Principal

utilizar una fotografía frontal del producto donde se aprecie el completo. Colocar el icono de “no incluye base” si solamente es el colchón

## Fotografías Secundarias



✓ Perspectivas del producto por todos ángulos.



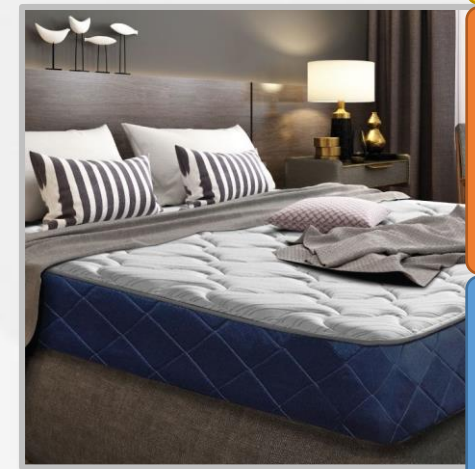
✓ Perspectivas del producto por todos ángulos.



✓ Acercamiento a detalles, bondades del producto



- ✓ Beneficios de utilizar el producto
- ✓ especificaciones técnicas
- ✓ Tamaños



✓ Utilización producto en el vida diaria

# Productos – Mercadería en general (MG)



- Artículos para hogar
  - Juguetes
  - Deportes

## Fotografía Principal



utilizar una fotografía frontal del producto donde se aprecie el completo, fuera de la caja

## Fotografías Secundarias



✓ Perspectivas del producto en el empaque por todos ángulos.



✓ Perspectivas del producto en el empaque por todos ángulos.



✓ Perspectivas con pleca Edad requerida para el uso del producto



✓ Acercamiento a detalles, bondades del producto



✓ Utilización producto en el vida diaria



# Productos empacados – Perecederos (PR)

## Frutas y verduras

### Fotografías Secundarias



- ✓ Acercamiento al producto
- ✓ Certificaciones de producción



- ✓ Etapas de maduración en (casos que aplique)
- ✓ Beneficios de consumir el producto



- ✓ Utilización producto en el vida diaria, receta o preparación.

### Fotografía Principal

Una fotografía frontal del producto donde se aprecie completo empacado.



Modulares

Descripciones y  
Títulos

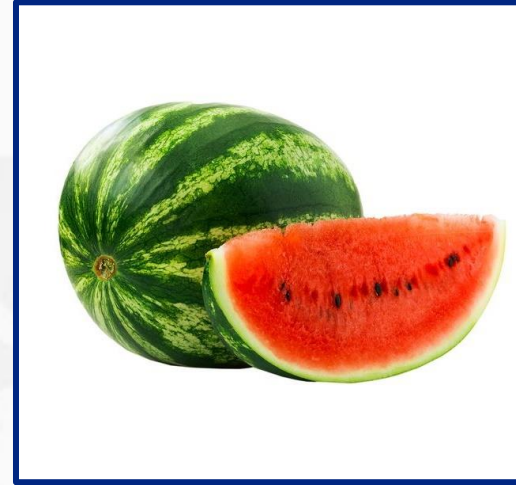
Fotografías

videos

Atributos

## Frutas y verduras

## Fotografía Principal

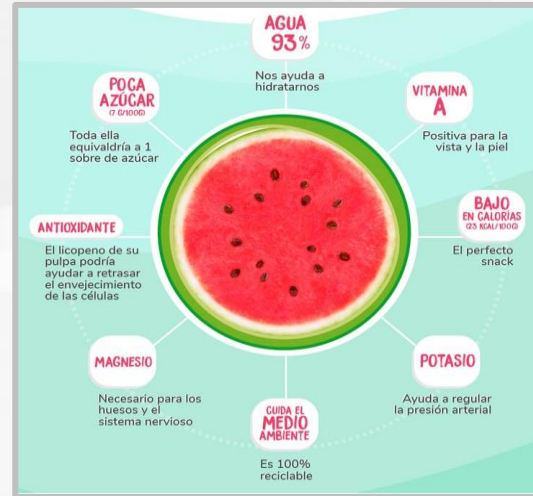


Una fotografía frontal del producto donde se aprecie completo, adicional muestra del producto.

## Fotografías Secundarias



- ✓ Una fotografía frontal del producto donde se aprecie completo



- ✓ Etapas de maduración en (casos que aplique)
- ✓ Beneficios de consumir el producto



- ✓ Utilización producto en el vida diaria, receta o preparación.

# Productos – Perecederos (MI)



- Embutidos
- Carnes Frías

## Fotografía Principal

Una fotografía frontal del producto donde se aprecie el completo, adicional muestra del producto.



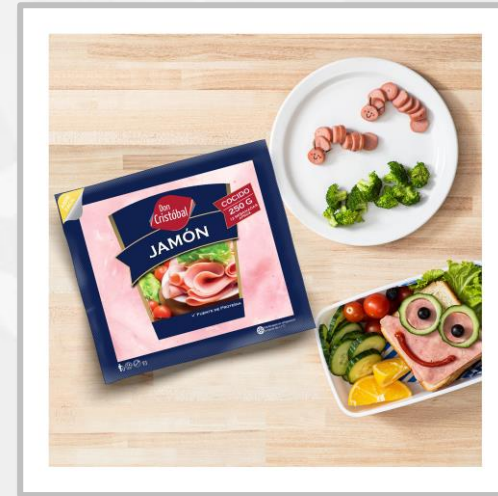
## Fotografías Secundarias



- ✓ Fotografía producto interno



- ✓ Perspectivas del producto por todos ángulos con información.
- ✓ Etiquetas nutricional
- ✓ Etiquetas ingredientes



- ✓ Utilización producto en el vida diaria, recetas, preparación



Modulares

Descripciones y Títulos

Fotografías

videos

Atributos

# Productos empacados – Perecederos (MI)

## ☉ Carnes y pescados

⦿ Cerdo

⦿ Res



## Fotografía Principal

Una fotografía del producto donde se aprecie completo empaque y muestra del producto.

## Fotografías Secundarias



✓ Producto empacado



✓ fotografías del producto donde se aprecie completo, utilizar tabla de madera.



✓ fotografías del producto otro Angulo donde se aprecie completo.



✓ Acercamiento músculo para mostrar grasa/carne, grosor del corte



✓ Utilización producto en el vida diaria, preparación, receta

# Productos empacados – Perecederos (MI)

- ☉ Carnes y pescados
  - ⦿ Pollo y Pavo
  - ⦿ Mariscos y Pescados

## Fotografías Secundarias



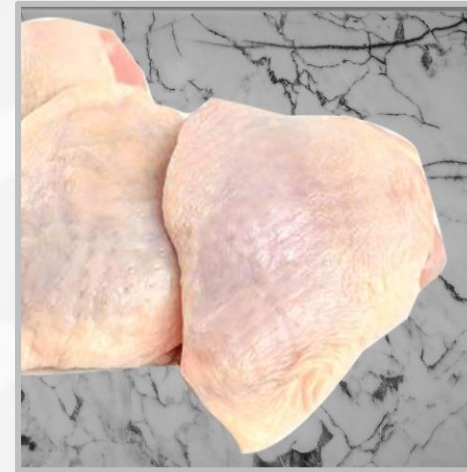
✓ Producto empacado



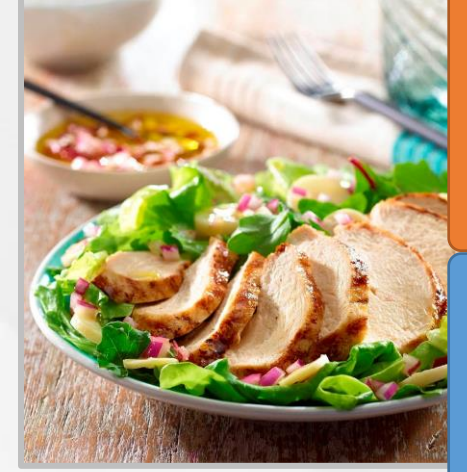
✓ fotografías del producto donde se aprecie completo, utilizar tabla de mármol.



✓ fotografías del producto otro Angulo donde se aprecie completo.



✓ Acercamiento músculo para mostrar grasa/carne, grosor del corte



✓ Utilización producto en el vida diaria, preparación, recetas.



## Fotografía Principal

Una fotografía frontal del producto donde se aprecie el completo, adicional muestra del producto.



Modulares

Descripciones y  
Títulos

Fotografías

videos

Atributos

## ☉ Panadería y Repostería

## Fotografía Principal

Una fotografía frontal del producto donde se aprecie completo. Puede utilizar hero image (banner)



## Fotografías Secundarias



✓ Perspectivas del producto por todos ángulos.



✓ Producto empacado a como el cliente lo recibe.



✓ Producto a escala, medidas



✓ Etiqueta nutricional, ingredientes  
✓ Alergenos  
✓ Acercamiento etiquetas



✓ Utilización producto en el vida diaria, receta o preparación.

## ☉ Lácteos

## Fotografía Principal

- ✓ Utilizar hero image (banner) con una fotografía frontal del producto donde se aprecie completo.



## Fotografías Secundarias



- ✓ Perspectivas del producto por todos ángulos.



- ✓ Etiqueta nutricional, ingredientes
- ✓ Acercamiento etiquetas



- ✓ Producto a escala, medidas



- ✓ Beneficios de consumir o utilizar el producto



- ✓ Utilización producto en el vida diaria, preparación o receta.

# Productos – Perecederos (MI)



- Lácteos
- Huevo

## Fotografía Principal

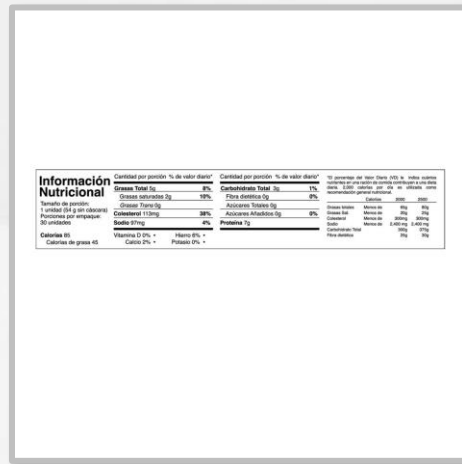


- ✓ Utilizar hero image (banner) con una fotografía frontal del producto donde se aprecie completo.

## Fotografías Secundarias



- ✓ Perspectivas del producto por todos ángulos.



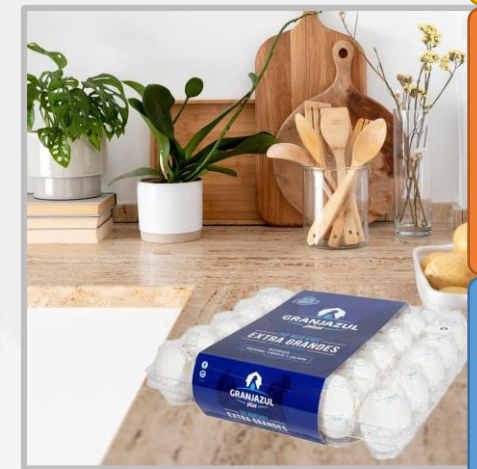
- ✓ Etiqueta nutricional, ingredientes
- ✓ Acercamiento etiquetas



- ✓ Producto a escala, medidas



- ✓ Beneficios de consumir o utilizar el producto (casos que aplique)



- ✓ Utilización producto en el vida diaria



Modulares

Descripciones y Títulos

Fotografías

videos

Atributos



# Productos granel – Perecederos (MI)



## ☉ Carnes y pescados

- Cerdo
- Res

## Fotografía Principal



- ✓ fotografías del producto donde se aprecie completo, utilizar tabla de madera.

## Fotografías Secundarias



- ✓ fotografías del producto otro Angulo donde se aprecie completo.



- ✓ Acercamiento músculo para mostrar grasa/carne, grosor del corte



- ✓ Utilización producto en el vida diaria, preparación, recetas.

# Productos granel – Perecederos (MI)



- Carnes y pescados
  - Pollo y Pavo
  - Mariscos y Pescados

## Fotografía Principal

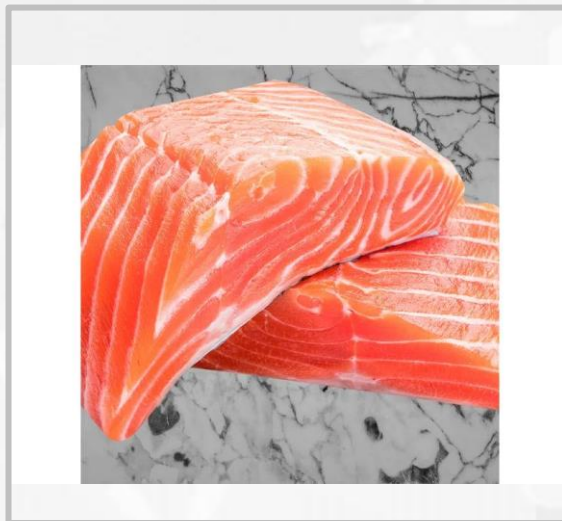


- ✓ fotografías del producto donde se aprecie completo, utilizar tabla de mármol.

## Fotografías Secundarias



- ✓ fotografías del producto otro Angulo donde se aprecie completo utilizar tabla de mármol



- ✓ Acercamiento músculo para mostrar grasa/carne, grosor del corte



- ✓ Utilización producto en el vida diaria, preparación, recetas.



## ☉ Panadería y Repostería

### Fotografía Principal



Una fotografía frontal del producto donde se aprecie completo.

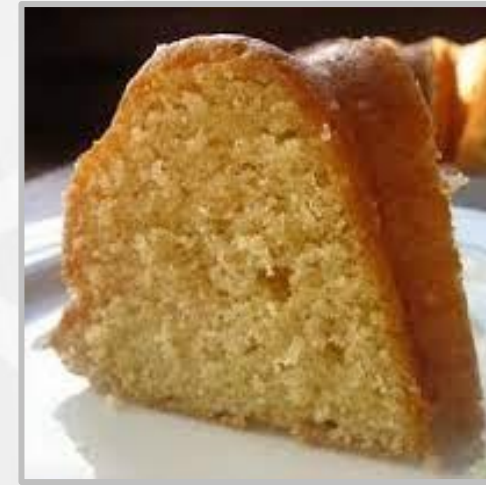
### Fotografías Secundarias



- ✓ Producto empacado a como el cliente lo recibe.



- ✓ Etiqueta nutricional, ingredientes (si tiene)
- ✓ Alergenos
- ✓ Acercamiento etiquetas



- ✓ Utilización producto en el vida diaria, receta o preparación.

# Productos – Farmacia (PX)



## Farmacia

## Fotografía Principal



Utilizar hero image (banner) con una fotografía frontal del producto donde se aprecie caja o empaque completo, adicional muestra del producto (pastilla, capsulas, cremas, etc)

## Fotografías Secundarias



- ✓ Perspectivas del producto por todos ángulos con información.



- ✓ Composición del producto
- ✓ Etiqueta de ingredientes



- ✓ Indicaciones de uso del producto
- ✓ Advertencias o sobre indicaciones



- ✓ Beneficios de consumir o utilizar el producto



- ✓ Utilización producto en el vida diaria

## Ropa y Zapatería

### Fotografía Principal



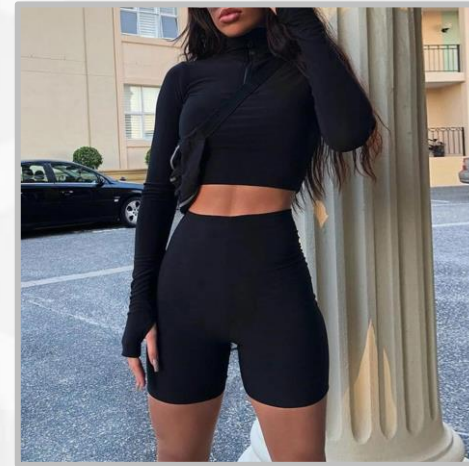
Fotografías del producto donde se aprecie completo, utilizar modelo para resaltar el uso de la prenda.

### Fotografías Secundarias



**SIZE CHART**

SIZE	WAIST(in)	HIPS(in)	INSEAM(in)
XS	22½-24½	32-34	8
S	25-27	34½-36½	8
M	27½-29½	37-39	8
L	30-32	39½-41½	8
XL	32½-34½	42-44½	8
2XL	35-37	45-47	8
3XL	37½-40	47½-50	8
3XLplus	37½-39½	47½-49½	8½
4XLplus	40-42	50-52	8½
5XLplus	42½-44½	52½-54½	9½



✓ Perspectivas del producto por parte de atrás

✓ Acercamiento a detalles, bondades del producto, tela, textura

✓ Tabla de tallas (si aplica)

✓ Conversión de medidas

✓ Utilización producto en el vida diaria

# Productos – Bebes y Niños



## ● Bebes y Niños

- Abarrotes (AB)
- Consumo (CO)

## Fotografía Principal



Utilizar hero image (banner) con una fotografía frontal del producto donde se aprecie completo.

## Fotografías Secundarias



- ✓ Perspectivas del producto por todos ángulos con información.

Talla	Edad del bebé	Rango de peso	Pañales diarios
P	3 a 8 semanas	Hasta 6 kg	7
M	2 a 8 meses	5.5 a 9.5 kg	6
G	8 a 17 meses	9 a 12.5 kg	5
XG	17 a 26 meses	12 a 15 kg	4
XXG	Más de 26 meses	Más de 14 kg	4

- ✓ Etiqueta nutricional
- ✓ Etiqueta de ingredientes
- ✓ Tabla de tamaños



- ✓ Detalle que se quiere resaltar bondades
- ✓ especificaciones técnicas



- ✓ Utilización producto en el vida diaria



- ✓ Utilización producto en el vida diaria

# Productos – Bebés y Niños



## ● Bebés y Niños

### ● Mercadería en General (MG)



## Fotografía Principal

Utilizar una fotografía frontal del producto donde se aprecie el completo. Puede utilizar placas para resaltar características, “colocar abajo derecha”

## Fotografías Secundarias



✓ Perspectivas del producto por otros ángulos



✓ Perspectivas del producto formas de uso.



✓ Acercamiento a detalles, bondades del producto.



✓ especificaciones técnicas  
✓ formas de uso



✓ Utilización producto en el vida diaria, formas de uso

# Productos – Bebés y Niños



## ● Bebés y Niños

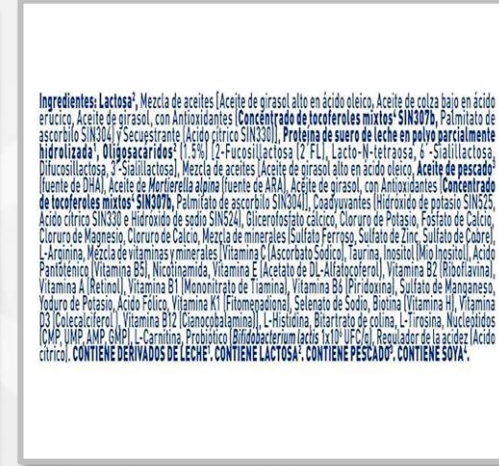
## ● Fórmulas lácteas



# Fotografía Principal

Utilizar hero image (banner) con una fotografía frontal del producto donde se aprecie completo.

# Fotografías Secundarias



✓ Leyenda de acuerdo indicaciones Ministerio de salud de cada país.

✓ Perspectivas del producto por todos ángulos con información.

✓ Perspectivas del producto por todos ángulos con información.

✓ Etiqueta de ingredientes

✓ Etiqueta nutricional



Modulares

Descripciones y Títulos

Fotografías

videos

Atributos



# Productos – Surtidos de Temporada



- Escolares
- Fiestas
- Dias especiales

## Fotografía Principal



utilizar una fotografía frontal donde se aprecien todos los productos del surtido, se puede hacer un bodegón, anexas pleca de colores surtido.

## Fotografías Secundarias



✓ Perspectivas del producto por todos ángulos y colores (surtido)

✓ Perspectivas del producto por todos ángulos y colores (surtido)

✓ Perspectivas del producto por todos ángulos y colores (surtido)

✓ Perspectivas del producto por todos ángulos y colores (surtido)

✓ Aviso de colores surtidos

✓ Utilización producto en el vida diaria

# Productos – Packs



- Jugos y bebidas
- Cervezas, Vinos y Licores

## Fotografía Principal

- ✓ Utilizar hero image (banner) con una fotografía frontal del producto donde se aprecie completo y una muestra del producto interno.

## Fotografías Secundarias



- ✓ Perspectivas del producto por todos ángulos con información.



- ✓ Detalle que se quiere resaltar bondades
- ✓ especificaciones técnicas



- ✓ Utilización producto en el vida diaria
- ✓ Recetas o preparación



Modulares

Descripciones y  
Títulos

Fotografías

videos

Atributos

# Videos



## Todas las categorías

### Recomendaciones

- ✓ Tropicalizar al país y formato correspondiente
- ✓ Pueden demostrar utilización o atributos del producto
- ✓ Debe utilizar un link de “youtube” o “vimeo”

### Restricciones

- ✗ Cumplir con las normas de restricciones de TV para la Familia
- ✗ No debe llevar precio o vigencia
- ✗ No enviar videos que contengan marcas y puntos de ventas ajenos a Walmart
- ✗ No enviar el video como un archivo



### Enlace de muestra

<https://www.walmart.co.cr/juego-fifa-ps4-2021/p>



# Atributos



## ⦿ Todas las categorías

### Detalles importantes

- ✓ Según plantilla correspondiente para cada tipo de producto.
- ✓ Cumplir con las limitaciones caracteres especificadas en cada campo.
- ✓ La información debe esta orientada en que sea funcional para que el cliente pueda tomar la decisión de compra.
- ✓ Información veraz de cada producto corroborada.
- ✓ Nomenclatura de gramajes en base a la tabla correspondiente.

### Ejemplo:

	Descripción	Características	
Buenas prácticas para almacenar el producto:	Lugar Seco Y Fresco	Cantidad total de carbohidratos: 2 gr	
Consistencia de alimento (Líquido, polvo, granulado, etc):	Solido	Es comida ya preparada lista para consumir?:	Si
Es producto sensible a la temperatura?:	Si	Fabricante:	Corporación De Supermercados Unidos, S.R.L
Listado de ingredientes:	Queso Mozzarella, Papas	Marca:	Great Value
Medida de ancho:	248,85 mm	Medida de peso:	907 gr
Medida de profundidad:	112,158 mm	País de Origen - Ensamblaje:	Estados Unidos
Sabor:	Queso	Tamaño (Gramaje, Volumen):	907 gr
Tipo de envase o empaque:	Bolsa Plástica		

Para mayor detalle escribanos al correo: [iteminfowalmart@walmart.com](mailto:iteminfowalmart@walmart.com)



Por hacer la  
la diferencia



- Carpeta modulares (fotografías y Excel)
- Carpeta eCommerce (fotografías y excel atributos)
- Guía construirlo.